

# Chariots série 4400 **Rénovation**

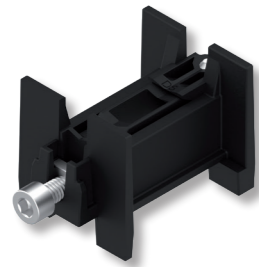
Pour profils aluminium

Conforme à la norme EN 13126.15



# Anciennes générations de chariots

Séries zamak et matériau de synthèse pour profil aluminium



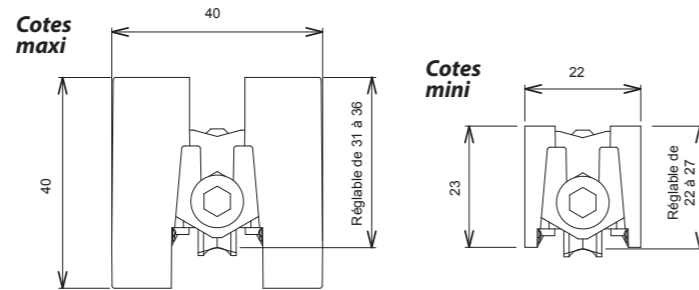
**x2**

## DS4534 Kit chariots **Simple Réglables**

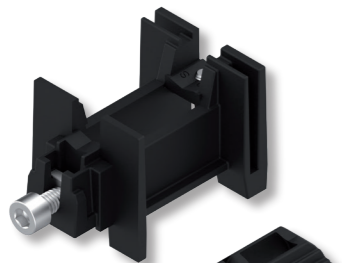


Notice de pose

- pour un vantail de 110Kg maxi comprenant :
- . 2 supports modifiables\*
  - . 2 galets en PETP pour rail 150°
  - . 2 galets en PETP pour rail R3
  - . 2 axes inox



\* Les supports doivent, dans la plupart des cas, être usinés pour pouvoir pénétrer dans la traverse basse.



**x2**

## DS4535 Kit chariots **Bogies Réglables**



Notice de pose

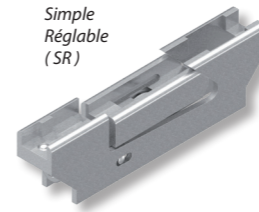
- pour un vantail de 180Kg maxi comprenant :
- . 2 supports modifiables\*
  - . 2 cages doubles
  - . 4 galets en PETP pour rail 150°
  - . 4 galets en PETP pour rail R3
  - . 4 axes inox

### En zamak pour coulissants aluminium

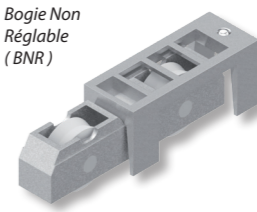
Simple Non Réglable (SNR)



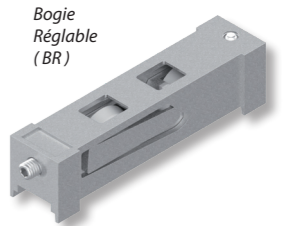
Simple Réglable (SR)



Bogie Non Réglable (BNR)



Bogie Réglable (BR)



### En matériau de synthèse pour coulissants aluminium

Simple Non Réglable (SNR)



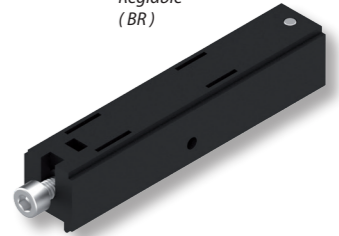
Simple Réglable (SR)



Bogie Non Réglable (BNR)

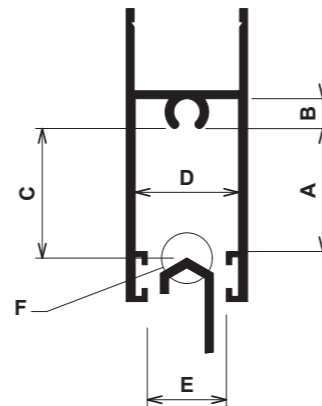


Bogie Réglable (BR)



### Dimensions des chariots

Pour remplacer un chariot détérioré ou dont l'origine n'est pas connue, nous indiquer obligatoirement les côtes A, B, C, D, E ainsi que la forme du rail (F).



Galet plat POM

Galet 150° POM ou Inox

Galet R3 POM ou Inox

Galet 130° POM

- Galets :**
- . Ø19mm - largeur 7 ou 7,8mm
  - . Ø23mm - largeur 9mm