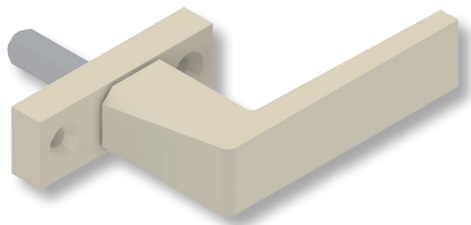



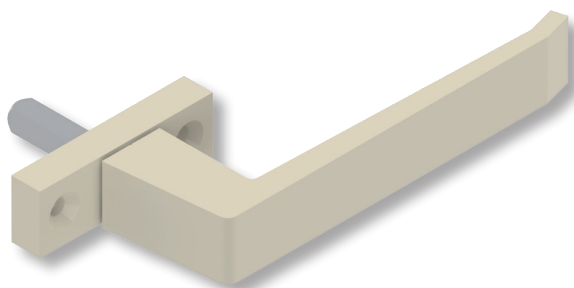
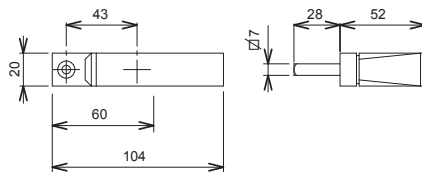
# Poignées à carré




Conforme à la norme EN 13126.2



**DS6299**  **Poignée de manoeuvre**  
Béquille et platine en aluminium  
Carré non démontable  
Adaptable sur boîtier de crémonne à carré de 7mm.



**DS6301**  **Poignée de manoeuvre**  
Béquille et platine en aluminium  
Carré non démontable  
Adaptable sur boîtier de crémonne à carré de 7mm.

