



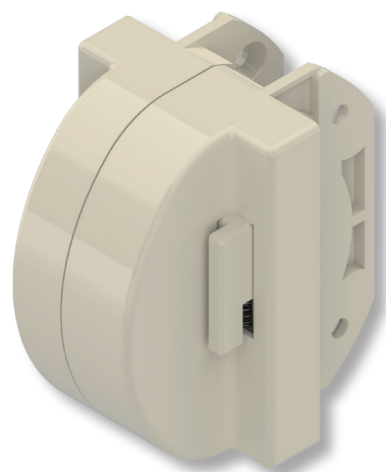
PIVOTS à blocage


Pour profils Aluminium, PVC ou Acier


Conforme à la norme EN 13126.9

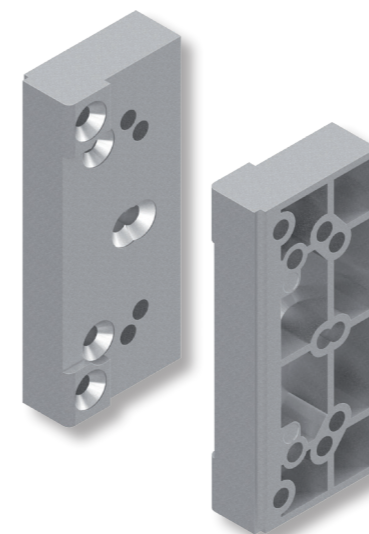
CALES D'ADAPTATION

Pour pivots à blocage



DS1141  **Pivots à frein réglable**, limiteur d'ouverture à 30° et blocage de sécurité à 180° pour châssis basculant équilibré jusqu'à 150kg. Ils comportent une main et sont fournis par paire (1 Droit + 1 Gauche). Sur demande et pour des quantités minimales, les pivots peuvent recevoir un mécanisme intérieur permettant la condamnation du blocage à 30° (Le retournement du châssis ne pourra alors s'effectuer qu'après décondamnation du mécanisme).
Entraxe de fixation : A = 60mm B = 21mm

DS1155  **Pivots** dito DS1141
Entraxe de fixation : A = 50mm B = 25mm



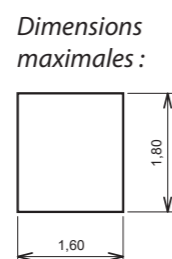
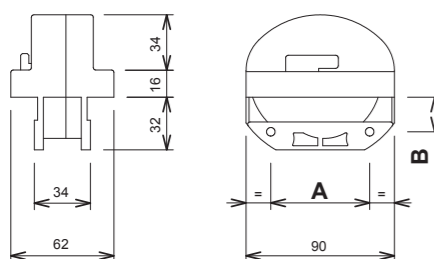
DS1240 **Cale à usiner** à la demande suivant la forme des profils utilisés.



Exemples d'usinage de la cale

ABAQUE D'UTILISATION

Hauteur maxi de l'ouvrant		Poids total maxi de l'ouvrant									
sans store	avec store	70 Kg	80 Kg	90 Kg	100 Kg	110 Kg	120 Kg	130 Kg	140 Kg	150 Kg	
1 900mm	1 650mm	✓	✓	✓	✓						
1 800mm	1 550mm	✓	✓	✓	✓	✓	✓	✓	✓	✓	
1 700mm	1 500mm	✓	✓	✓	✓	✓	✓	✓	✓	✓	
1 600mm	1 400mm	✓	✓	✓	✓	✓	✓	✓	✓	✓	
1 500mm	1 350mm	✓	✓	✓	✓	✓	✓	✓	✓	✓	
1 400mm	1 250mm	✓	✓	✓	✓	✓	✓	✓	✓	✓	
1 300mm	1 200mm	✓	✓	✓	✓	✓	✓	✓	✓	✓	
1 200mm	1 100mm	✓	✓	✓	✓	✓	✓	✓	✓	✓	



Dimensions maximales :

Recommandations

- 1) Ces pivots se posent obligatoirement à l'aide de cales adaptées en fonction des profils utilisés, nous consulter.
- 2) La fixation des cales et des pivots, par vis Ø5, sur les châssis doit être assuré soit sur une contrecalle, soit par écrous noyés ou similaire (vis de fixation, contrecalle ou écrous à sertir non fournis par DS). La longueur de filetage nécessaire à ces fixations ne devra pas être inférieure à 1,5 fois le diamètre des vis.
- 3) Le retour des butées du limiteur d'ouverture (pivots DS1141 et DS1155) est automatique à chaque manoeuvre complète.
- 4) Conditionné par boîte individuelle contenant une paire de pivots.
- 5) Pour un bon fonctionnement, les freins devront être réglés sur chaque pivot au moyen d'une clé 6 pans, lorsque le châssis sera vitré et mis en jeu afin de permettre l'immobilisation de l'ouvrant dans toutes les positions. Ce réglage doit être effectué progressivement : les freins doivent être serrés mais non bloqués. Le fait de les employer sans frein est une cause de détérioration du système de limitation d'ouverture. Les vis de réglage des freins se trouvent toujours côté vitrage.
- 7) IMPORTANT : Dans le poids total de l'ouvrant, il faut inclure les poids du cadre, des accessoires et du vitrage. Si l'ouvrant est équipé d'un store, ajouter forfaitairement au poids total de l'ouvrant, celui du store multiplié par quatre.
- 8) Consulter également les Recommandations Techniques du SNFA :

