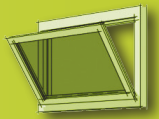
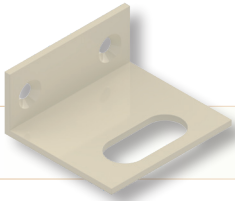


LOQUETEAUX

Pour le PVC ou l'aluminium

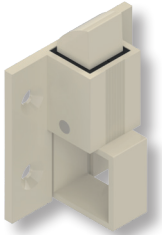



Conforme à la norme EN 13126.7

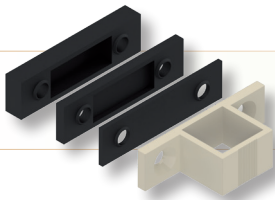
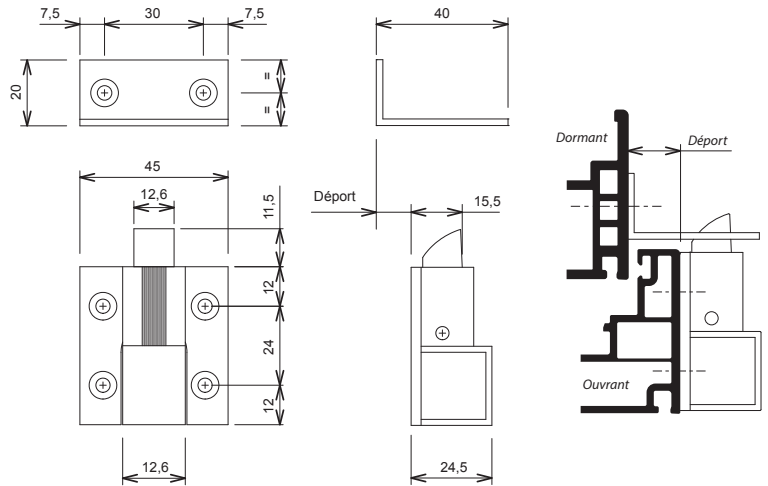



DS6432  **Gâche** 40x20x2 en aluminium
Déport = 16mm

DS6439  **Gâche** 40x20x2 en aluminium
Déport = 20,5mm

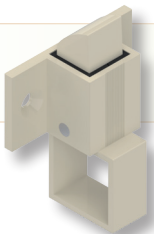



DS6459  **Loqueteau**
Réalisé à partir de profilés en aluminium usinés



DS6410  **Gâche** avec jeux de cales en plastique noir
épaisseurs 1,5 / 3 et 6mm
Déport = 1,5 / 3 / 4,5 / 6 / 7,5 / 9 / 10,5 et 12mm

DS6402  **Ensemble** loqueteau DS6409 + gâche DS6410



DS6409  **Loqueteau**
Réalisé à partir de profilés en aluminium usinés

