



"S'HESTIA" & cales

Conforme à la norme EN 13126.5



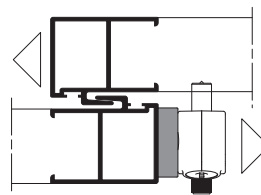
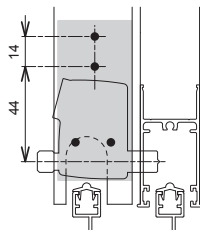
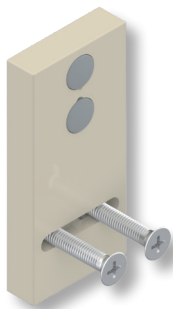
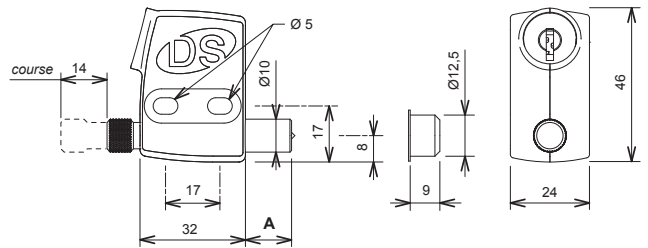
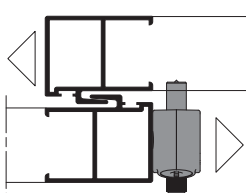
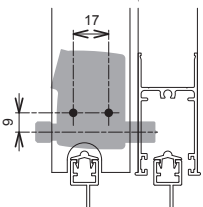
Désignation	Référence	Condamnation du verrou *		Condamnable en position		Saillie de l'axe Cote A
		Manuel	Semi automatique	Ouverte	Fermée	
Arrêt de vantail . Pêne en inox . Butée en élastomère . Gâches en polyamide . Barillet s'entrouvrant . 2 clés fournies	DS2586	✓		✓		14mm
	DS2590		✓	✓	✓	
	DS2680	✓		✓		24mm
	DS2760		✓	✓	✓	

Fixation non fournie

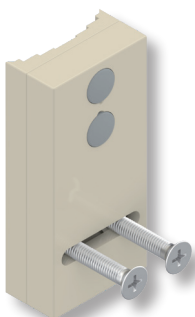
* Pour condamner le châssis (l'axe du verrou est en position ouverte), lorsque l'on tourne la clé :
. en **fonctionnement manuel**, il faut appuyer sur l'axe pour le faire pénétrer dans la gâche ;
. en **fonctionnement semi-automatique**, des ressorts incorporés dans le verrou repoussent l'axe pour le faire pénétrer dans la gâche.



Notice de pose



DS2618 Cale de verrou pour profil plat
Permet d'écarter la fixation du verrou de l'usinage réalisé sur le montant chicane.
Fournie avec la visserie pour fixer le verrou sur la cale.



DS2619 Cale dito DS2618 pour profil bombé

